

Утверждена

подписание документа об утверждении, включая подписание

органов государственной власти или органов местного

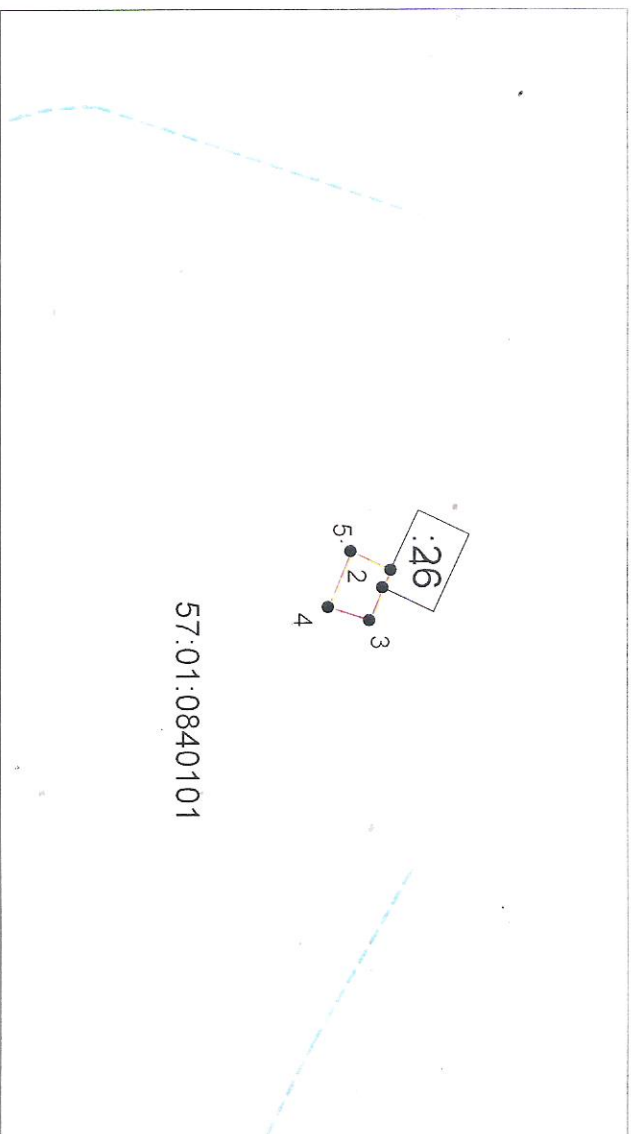
самоуправления, принявших решение об утверждении схемы

или подписанием соглашения о передаче в ведение земельных участков

от №

Схема расположения земельного участка или земельных участков на кадастровом плане территории

| Условный номер земельного участка — | | |
|---|---------------|------------|
| Площадь земельного участка 700 м² | | |
| Обозначение характерных точек границы | Координаты, м | |
| | X | Y |
| 1 | 2 | 3 |
| 1 | 413489,69 | 1282626,06 |
| 2 | 413485,31 | 1282635,42 |
| 3 | 413478,35 | 1282652,64 |
| 4 | 413456,35 | 1282645,83 |
| 5 | 413468,32 | 1282616,29 |
| 1 | 413489,69 | 1282626,06 |



Система координат: МСК 57

Масштаб 1:4000

Условные обозначения:

- граница образуемого земельного участка,
- граница учтенного земельного участка,
- граница кадастрового квартала,
- характерная точка границы земельного участка.