

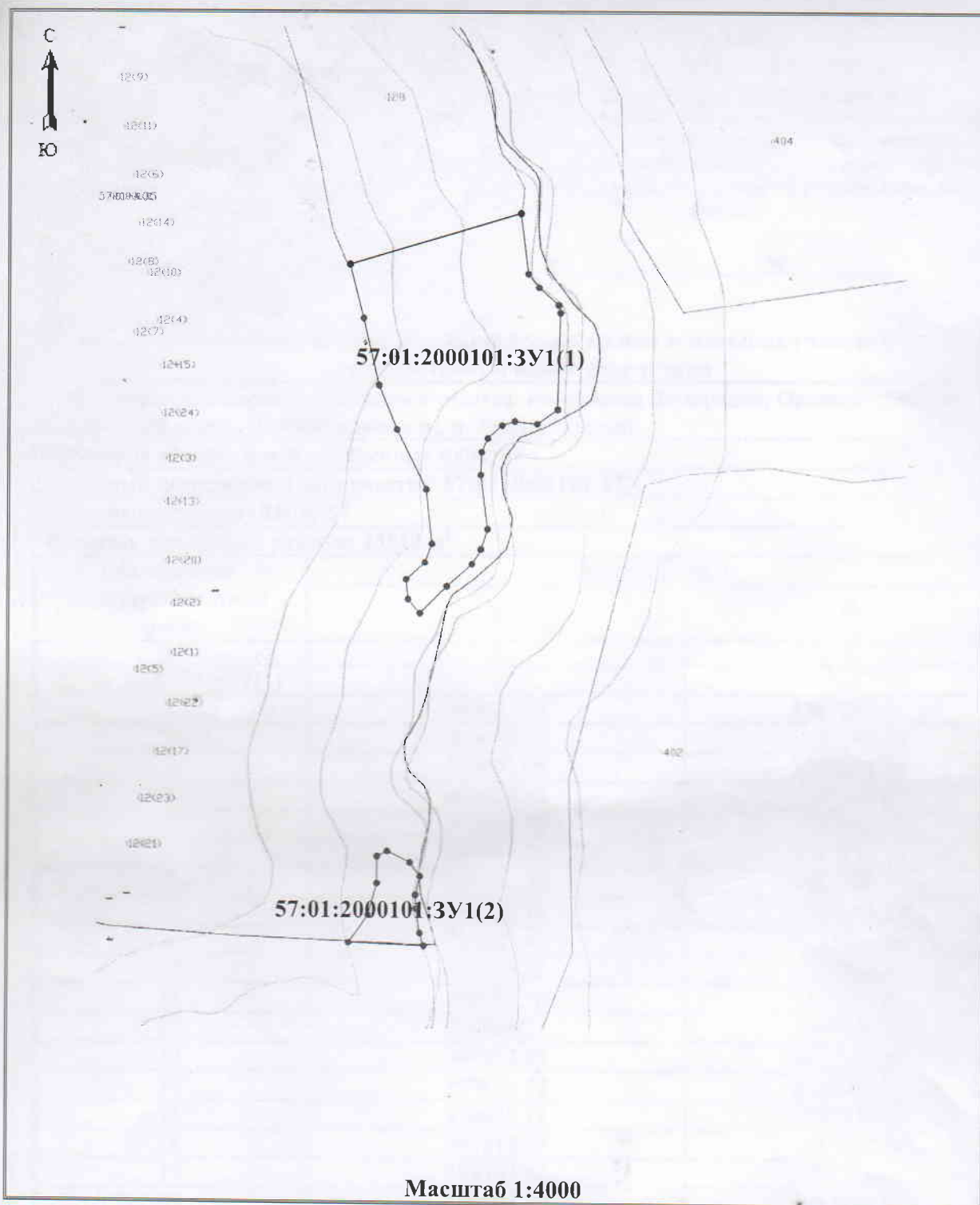
Утверждена
Постановлением администрации
Болховского района Орловской области
(наименование документа об утверждении, включая наименования
органов государственной власти или органов местного
самоуправления, принявших решение об утверждении схемы или
подписавших соглашение о перераспределении земельных
участков)

от _____ № _____

**Схема расположения земельного участка или земельных участков
на кадастровом плане территории**

Адрес (местоположение) земельного участка: Российская Федерация, Орловская область, Болховский район, Новосинецкое с.п., п. Архангельский		
Категория земель: Земли населенных пунктов		
Условный номер земельного участка: 57:01:2000101:3У1		
Система координат: МСК-57		
Площадь земельного участка: 23512 м²		
Обозначение характерных точек границ	Координаты, м	
	X	Y
1	2	3
57:01:2000101:3У1(1)	—	—
1	400072.69	1287289.04
2	400030.37	1287294.35
3	400021.05	1287301.84
4	400009.04	1287315.67
5	400003.70	1287316.89
6	399936.36	1287315.11
7	399926.29	1287300.97
8	399928.15	1287285.22
9	399925.47	1287276.36
10	399916.21	1287266.43
11	399906.30	1287262.11
12	399890.21	1287261.53
13	399852.95	1287266.40
14	399838.72	1287261.85
15	399828.11	1287255.67
16	399812.57	1287238.16
17	399793.92	1287219.61
18	399803.59	1287211.33
19	399817.24	1287209.93
20	399829.24	1287222.88
21	399842.58	1287227.79
22	399880.12	1287223.70
23	399922.19	1287203.15
24	399952.72	1287190.48
25	399999.57	1287179.61
26	400036.61	1287170.08
1	400072.69	1287289.04
57:01:2000101:3У1(2)	—	—
27	399625.35	1287190.59

28	399628.73	1287197.58
29	399621.02	1287213.48
30	399610.94	1287220.68
31	399597.88	1287217.55
32	399588.21	1287217.88
33	399571.44	1287220.63
34	399562.59	1287223.39
35	399564.63	1287171.02
36	399583.70	1287184.40
37	399606.09	1287190.59
27	399625.35	1287190.59



Условные обозначения:

часть границы, сведения ЕГРН о которой позволяют однозначно определить ее положение на местности;

часть границы, местоположение которой определено при выполнении кадастровых работ;

характерная точка границы земельного участка, сведения ЕГРН о которой соответствуют требованиям, установленным в соответствии с частью 13 статьи 22 Федерального закона от 13 июля 2015 г. № 218-ФЗ «О государственной регистрации недвижимости»

характерная точка границы земельного участка, сведения о которой отсутствуют в ЕГРН, местоположение которой определено при кадастровых работах (новая характерная точка)