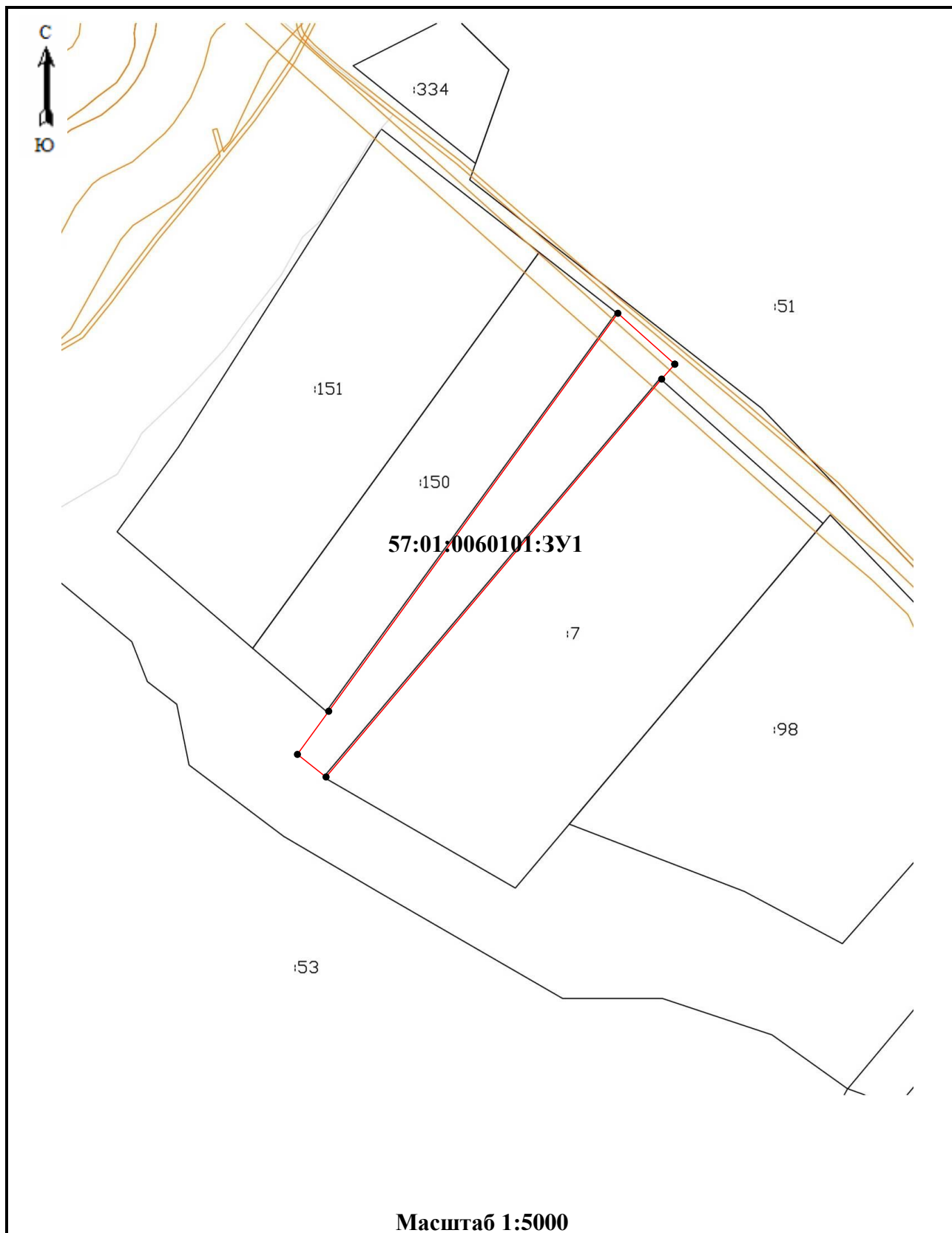


Утверждена  
Постановлением администрации Болховского района  
Орловской области  
(наименование документа об утверждении, включая наименования  
органов государственной власти или органов местного  
самоуправления, принявших решение об утверждении схемы или  
подписавших соглашение о перераспределении земельных  
участков)

от \_\_\_\_\_ № \_\_\_\_\_

**Схема расположения земельного участка или земельных участков  
на кадастровом плане территории**

Адрес (местоположение) земельного участка: Российская Федерация, Орловская область, Болховский район, Злынковое с.п., вблизи д. Ветловка		
Категория земель: Земли населенных пунктов		
Условный номер земельного участка: <b>57:01:0060101:3У1</b>		
Система координат: <b>МСК-57</b>		
Площадь земельного участка: <b>24320 м<sup>2</sup></b>		
Обозначение характерных точек границ	Координаты, м	
	X	Y
1	2	3
1	396266.09	1278578.75
2	396252.82	1278566.94
3	395897.10	1278266.91
4	395917.36	1278241.34
5	395955.85	1278269.35
6	396311.62	1278527.82
1	396266.09	1278578.75



**Условные обозначения:**

существующая часть границы, имеющиеся в ГКН сведения о которой достаточны для определения ее местоположения;

вновь образованная часть границы, сведения о которой достаточны для определения ее местоположения;

характерная точка границы, сведения о которой позволяют однозначно определить ее положение на местности

