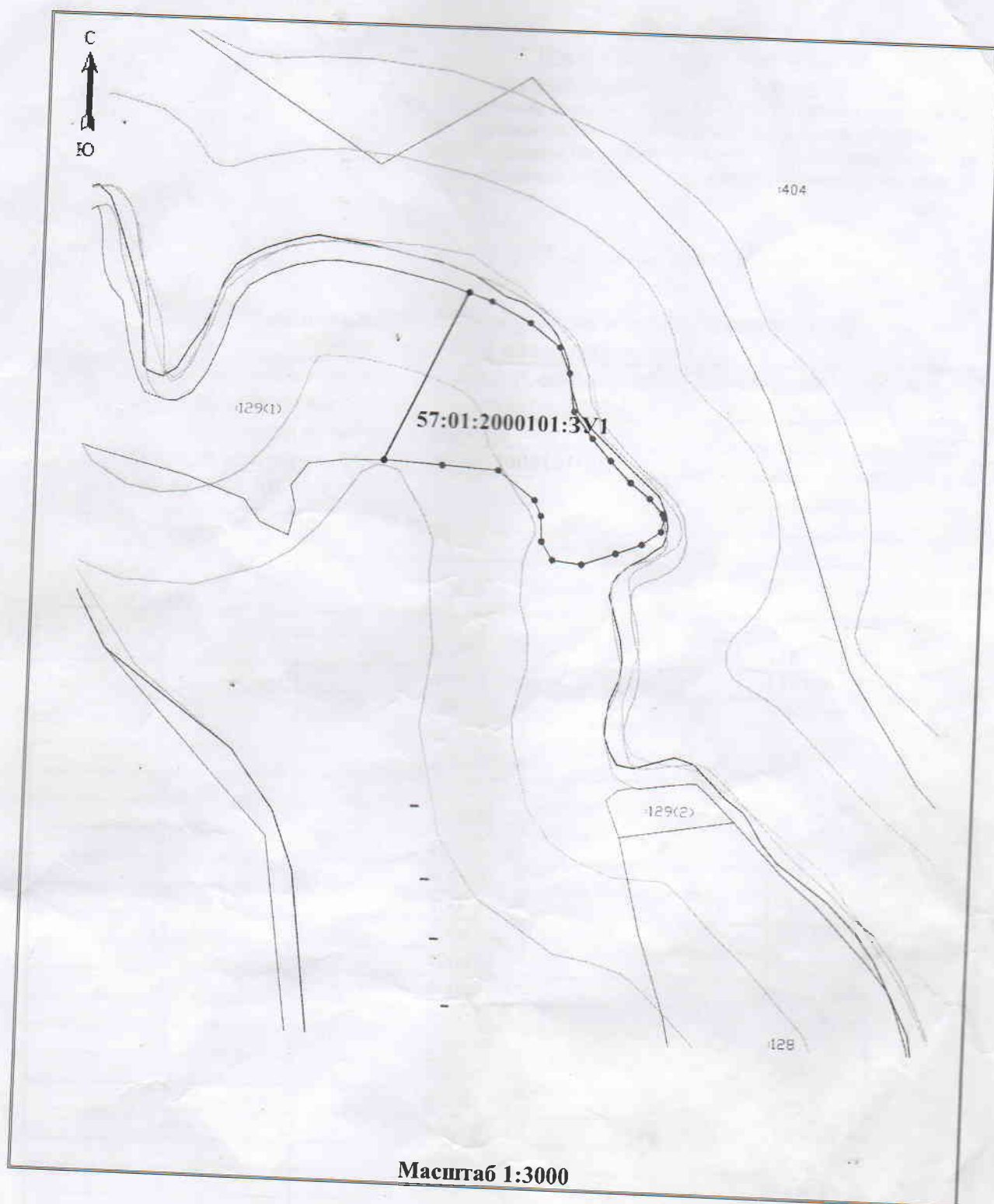


Утверждена
Постановлением администрации
Болховского района Орловской области
 (наименование документа об утверждении, включая наименования
 органов государственной власти или органов местного
 самоуправления, принявших решение об утверждении схемы или
 подписавших соглашение о перераспределении земельных
 участков)

от _____ № _____

**Схема расположения земельного участка или земельных участков
 на кадастровом плане территории**

Адрес (местоположение) земельного участка: Российская Федерация, Орловская область, Болховский район, Новосинецкое с.п., п. Архангельский		
Категория земель: Земли населенных пунктов		
Условный номер земельного участка: 57:01:2000101:3У1		
Система координат: МСК-57		
Площадь земельного участка: 9920 м ²		
Обозначение характерных точек границ	Координаты, м	
	X	Y
1	2	3
1	400545.80	1287031.36
2	400534.74	1287052.59
3	400522.19	1287069.04
4	400508.38	1287074.77
5	400487.86	1287077.84
6	400473.39	1287088.35
7	400461.82	1287098.51
8	400450.66	1287109.66
9	400442.56	1287120.32
10	400434.53	1287127.52
11	400432.34	1287128.52
12	400424.97	1287126.90
13	400417.62	1287116.82
14	400412.25	1287102.92
15	400405.74	1287084.78
16	400407.49	1287068.93
17	400417.37	1287062.68
18	400431.02	1287061.95
19	400439.45	1287058.17
20	400454.56	1287037.96
21	400456.27	1287007.61
22	400457.94	1286976.20
23	400550.14	1287018.84
1	400545.80	1287031.36



Условные обозначения:

- часть границы, сведения ЕГРН о которой позволяют однозначно определить ее положение на местности;
- часть границы, местоположение которой определено при выполнении кадастровых работ;
- характерная точка границы земельного участка, сведения ЕГРН о которой соответствуют требованиям, установленным в соответствии с частью 13 статьи 22 Федерального закона от 13 июля 2015 г. № 218-ФЗ «О государственной регистрации недвижимости»
- характерная точка границы земельного участка, сведения о которой отсутствуют в ЕГРН, местоположение которой определено при кадастровых работах (новая характерная точка)