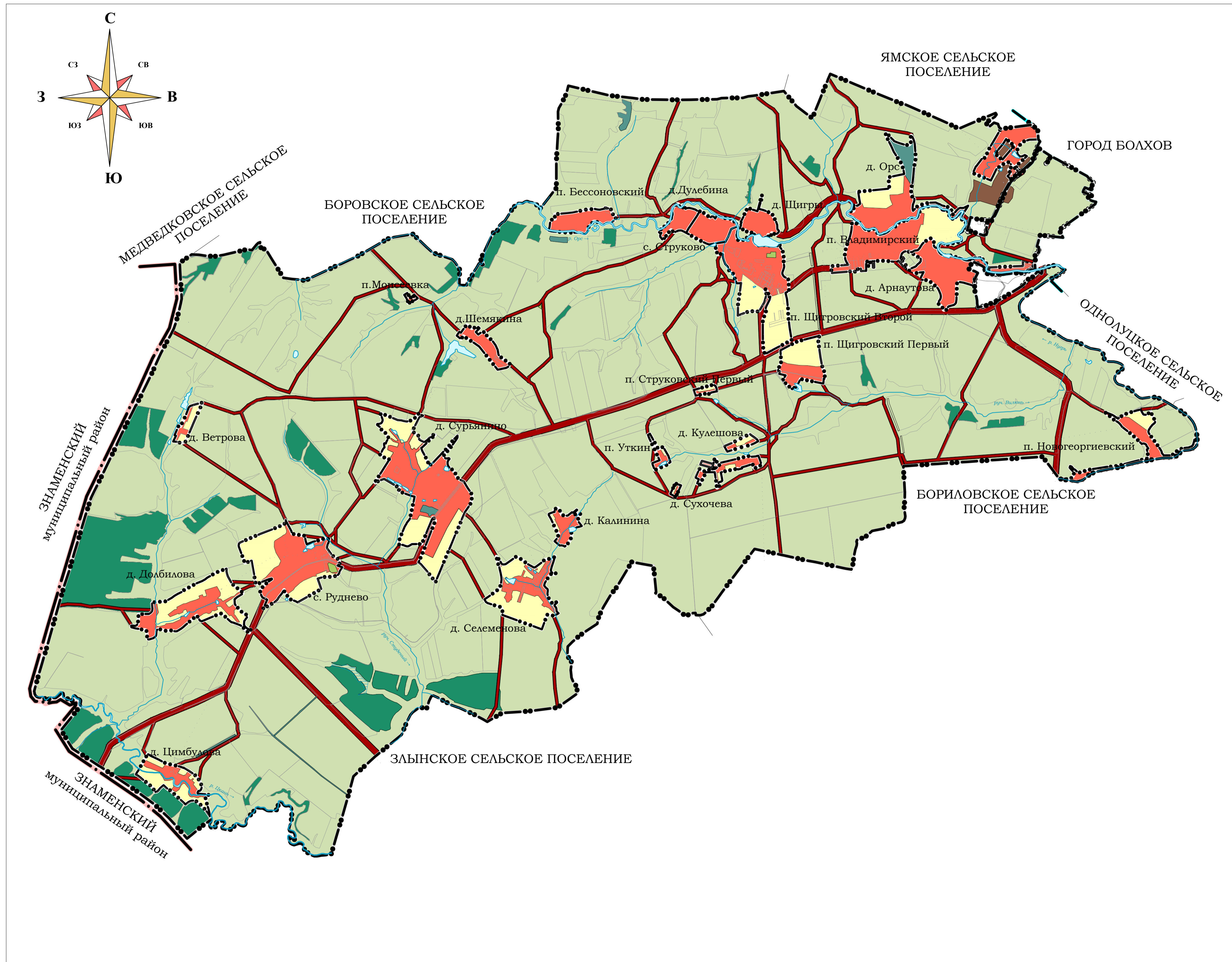
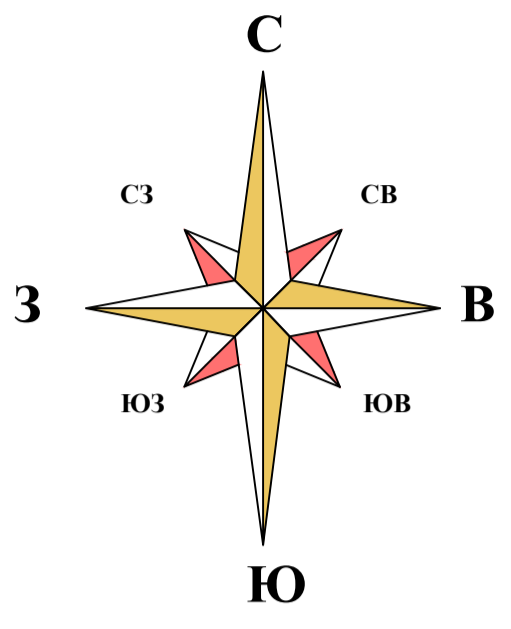


Генеральный план муниципального образования Сурьянинского сельского поселения Карта функциональных зон



Условные обозначения

- Границы**
- Граница муниципального района
 - Границы городского поселения
 - Границы сельского поселения
 - Границы населенных пунктов
- Объекты транспортной инфраструктуры**
- Автомобильные дороги регионального или муниципального значения
 - Автомобильные дороги местного значения
- Поверхностные водные объекты:**
- Водоем (озеро, пруд, обводненный карьер, водохранилище)
 - Болото
- Функциональные зоны**
- Жилая зона
 - Зона сельскохозяйственного использования
 - Зона сельскохозяйственного назначения
 - Рекреационная зона
 - Зона специального назначения
 - Зона лесного фонда
 - Производственная зона



| | | | | | |
|--|----------|---------|-------|--|------|
| Приказ 01-22/21 от 24.04.2019 года | | | | | |
| Сурьянинское сельское поселение Болховского района Орловской области | | | | | |
| Изм. | Коп. уч. | Лист | Масш. | Подп. | Дата |
| | | Грудева | | | |
| Генеральный план | | | | Стадия | Лист |
| Карта функциональных зон | | | | П | 2 |
| М 1:30000 | | | | ООО "ГрадПроект" г. Орел, 2019 gradproekt-orl@yandex.ru тел. (4862) 630-602 | |