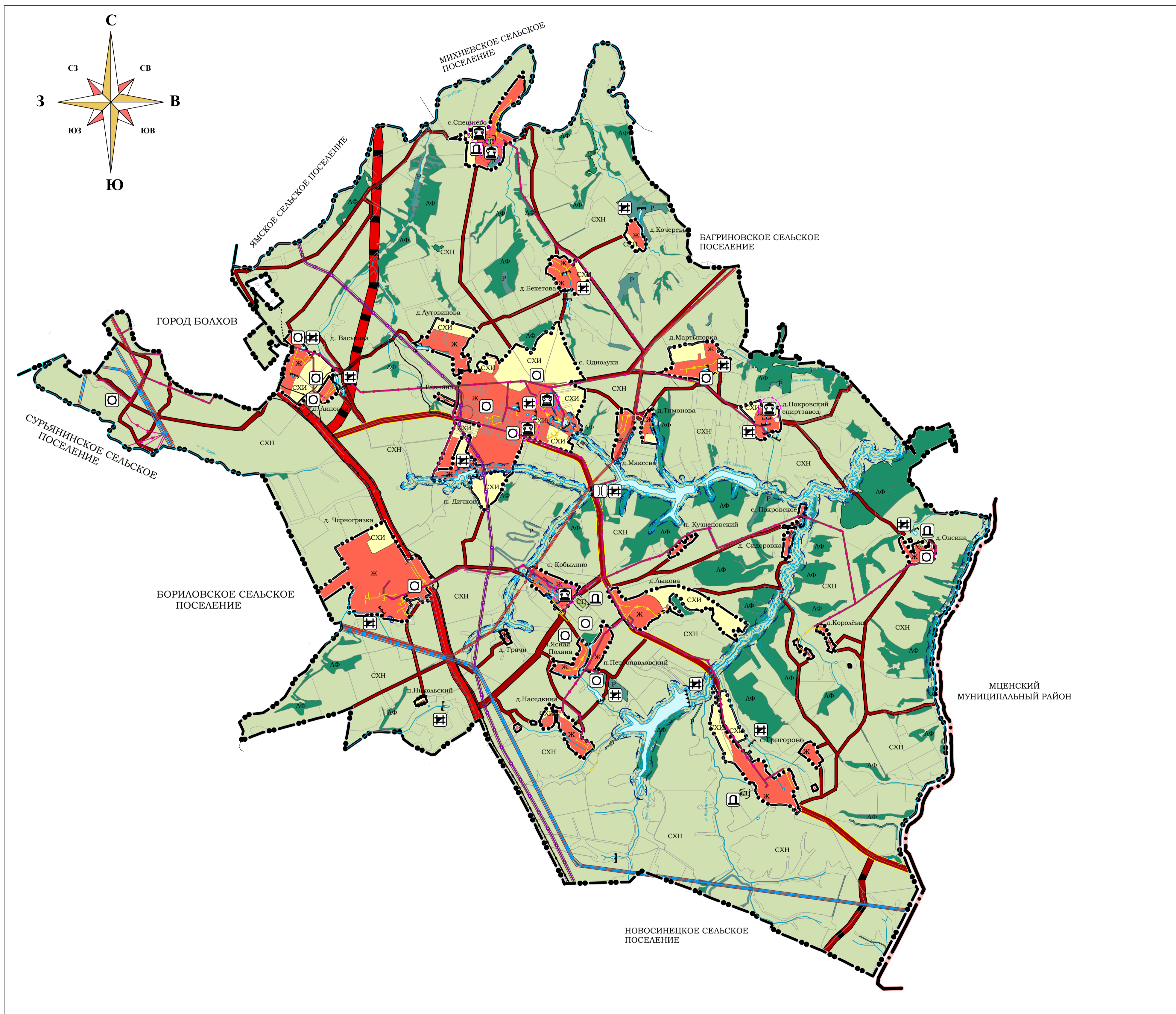


# Правила землепользования и застройки муниципального образования Однолуцкого сельского поселения Карта зон с особыми условиями использования территории



## Условные обозначения

### Границы

- Границы городского поселения
- Граница Болховского муниципального района
- Границы сельского поселения
- Границы населенных пунктов

### Объекты транспортной инфраструктуры

- реконстр. планир. сущ.
- Автомобильные дороги федерального значения
  - Автомобильные дороги регионального значения
  - Автомобильные дороги местного значения

### Поверхностные водные объекты:

- Водоем (озеро, пруд, обводненный карьер, водохранилище)

### Территориальные зоны

- Ж-Жилая зона
- СХИ-Зона сельскохозяйственного использования
- СХН-Зона сельскохозяйственного назначения
- Р-Зона рекреационного назначения
- СП-Зона специального назначения
- ЛФ-Зона лесов
- П1- Производственная зона, зона инженерной и транспортной инфраструктур I-V классов опасности
- П2- Производственная зона, зона инженерной и транспортной инфраструктур III-V классов опасности

### Объекты трубопроводного транспорта и инженерной инфраструктуры

- Линии электропередачи 110 кВ
- Линии электропередачи 35 кВ
- Линии электропередачи 10 кВ
- Линии электропередачи 0.6 кВ
- Линии связи
- Межпоселковый газопровод
- Водонапорная башня
- Водоподпорные и водонапорные гидротехнические сооружения

### Зоны с особыми условиями использования территории

- планир. сущ.
- Охранная зона инженерных коммуникаций
  - Водоохранная зона
  - Прибрежная полоса
  - Придорожная полоса
  - Санитарно-защитная зона предприятий, сооружений и иных объектов
  - Защитная зона объекта культурного наследия

### Иные объекты федерального значения, регионального значения, местного значения

- Кладбище

### Объекты социальной инфраструктуры, отдыха и туризма, санаторно-курортного назначения

- Памятник

|   |             |         |                                      |  |      |
|---|-------------|---------|--------------------------------------|--|------|
| Приказ 01-22/21 от 24.04.2019 года                                    |             |         |                                      |  |      |
| Однолуцкое сельское поселение Болховского района<br>Орловской области |             |         |                                      |  |      |
| Изм.  | Коп. уч.    | Лист    | № док.                               | Подп.  | Дата |
|   |             | Грудева |                                      |  |      |
| Архитектор  | Тимошевская |         | Правила землепользования и застройки |  |      |
|   |             | П       | 2                                    | Листов   |      |
| Карта зон с особыми условиями использования территории<br>М 1:40000   |             |         |                                      |  |      |
|   |             |         |                                      | ООО "ГрадПроект"<br>г. Орел, 2019<br>gradproekt-orl@yandex.ru<br>тел. (4862) 630-602 |      |