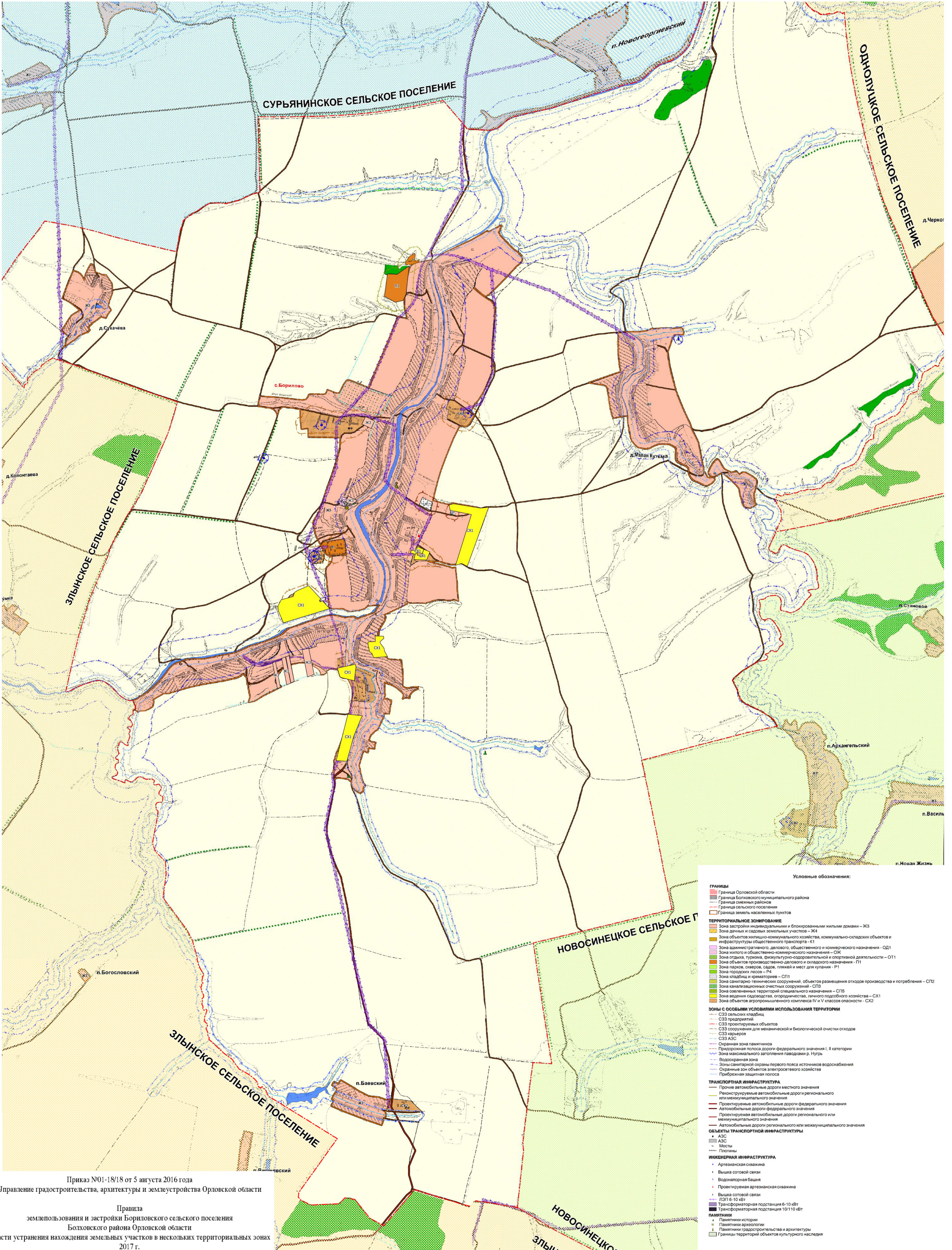
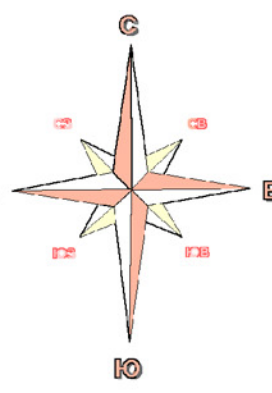


Правила землепользования и застройки муниципального образования Бориловское сельское поселение Болховского района Орловской области

Карта градостроительного зонирования муниципального образования
Бориловское сельское поселение Болховского района Орловской области



Условные обозначения:

ГРАНИЦЫ

- Граница Орловской области
- Граница Болховского муниципального района
- Граница смежных районов
- Граница сельского поселения
- Граница земель населенных пунктов

ТЕРРИТОРИАЛЬНОЕ ЗОНИРОВАНИЕ

- Зона застройки индивидуальными и блокированными жилыми домами – ЖЗ
- Зона дачных и садовых земельных участков – Ж4
- Зона объектов жилищно-коммунального хозяйства, коммунально-складских объектов и инфраструктуры общественного транспорта – К1
- Зона административного, делового, общественного и коммерческого назначения – ОД1
- Зона жилого и общественно-коммерческого назначения – ОЖ
- Зона отдыха, туризма, физкультурно-оздоровительной и спортивной деятельности – ОТ1
- Зона объектов производственно-делового и складского назначения – П1
- Зона парков, скверов, садов, пляжей и мест для купания – П1
- Зона городских лесов – Р4
- Зона кладбищ и крематориев – СР1
- Зона санитарно-технических сооружений, объектов размещения отходов производства и потребления – СР2
- Зона канализационных очистных сооружений – СР3
- Зона озелененных территорий специального назначения – СР5
- Зона ведения садоводства, огородничества, личного подсобного хозяйства – СХ1
- Зона объектов агропромышленного комплекса IV и V классов опасности – СХ2

ЗОНЫ С ОСОБЫМИ УСЛОВИЯМИ ИСПОЛЬЗОВАНИЯ ТЕРРИТОРИИ

- СЗЗ сельских кладбищ
- СЗЗ предприятий
- СЗЗ проектируемых объектов
- СЗЗ сооружения для механической и биологической очистки отходов
- СЗЗ карьеров
- СЗЗ АЭС
- Охранная зона памятников
- Придорожная полоса дороги федерального значения I, II категории
- Зона максимального затопления паводками р. Нугры
- Водозащитная зона
- Зоны санитарной охраны первого пояса источников водоснабжения
- Охранная зона объектов электросетевого хозяйства
- Прибрежная защитная полоса

ТРАНСПОРТНАЯ ИНФРАСТРУКТУРА

- Прочие автомобильные дороги местного значения
- Реконструируемые автомобильные дороги регионального или межмуниципального значения
- Проектируемые автомобильные дороги федерального значения
- Автомобильные дороги федерального значения
- Проектируемые автомобильные дороги регионального или межмуниципального значения
- Автомобильные дороги регионального или межмуниципального значения

ОБЪЕКТЫ ТРАНСПОРТНОЙ ИНФРАСТРУКТУРЫ

- АЭС
- Мосты
- Плотины

ИНЖЕНЕРНАЯ ИНФРАСТРУКТУРА

- Артезианская скважина
- Вышка сотовой связи
- Водонапорная башня
- Проектируемая артезианская скважина
- Вышка сотовой связи
- ГОП 6-10 кВт
- Трансформаторная подстанция 6-10 кВт
- Трансформаторная подстанция 10/110 кВт

ПАМЯТНИКИ

- Памятники истории
- Памятники археологии
- Памятники градостроительства и архитектуры
- Границы территорий объектов культурного наследия

Приказ №01-18/18 от 5 августа 2016 года
Управление градостроительства, архитектуры и землеустройства Орловской области

Правила землепользования и застройки Бориловского сельского поселения Болховского района Орловской области в части устранения нахождения земельных участков в нескольких территориальных зонах 2017 г.