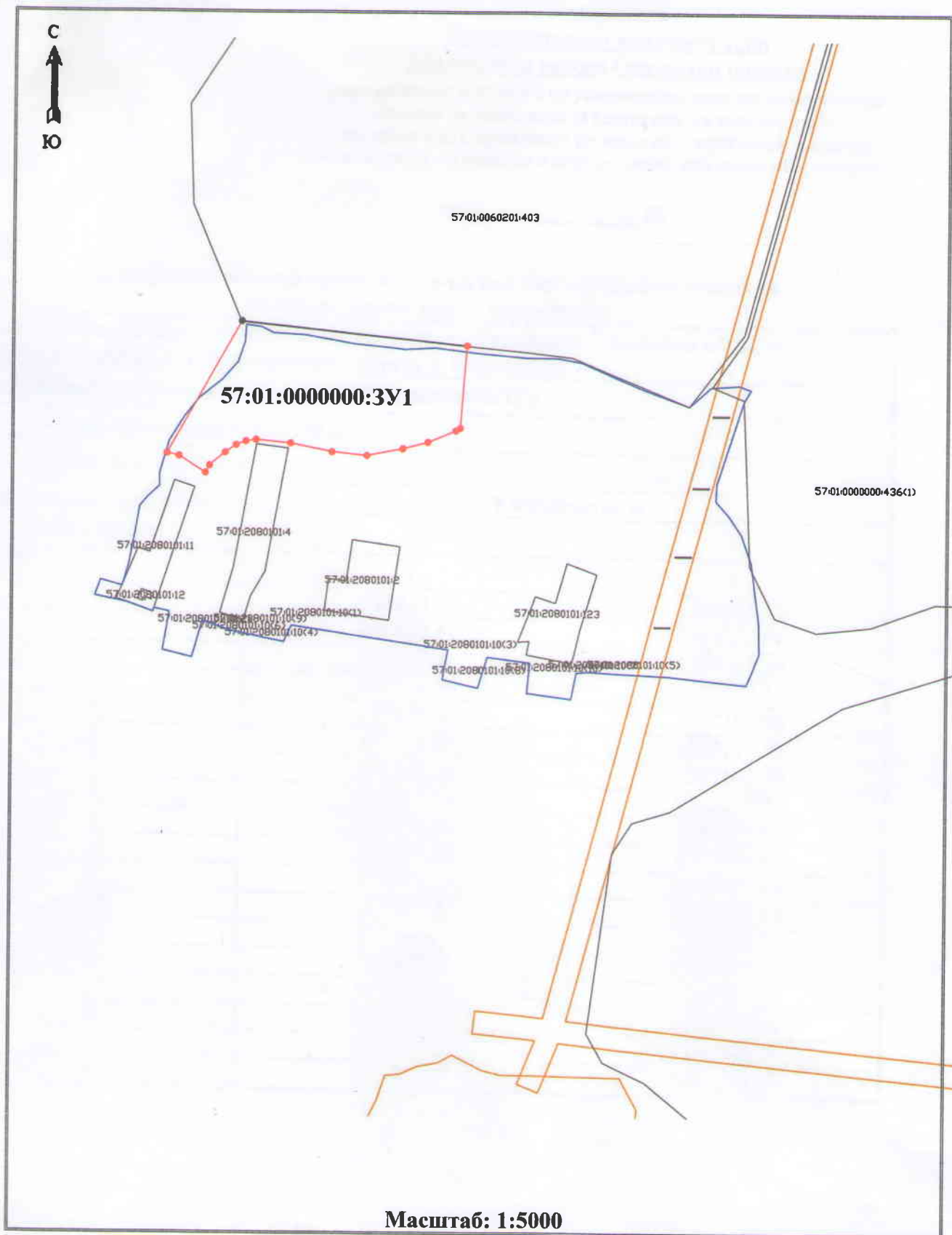


Утверждена  
Постановлением администрации  
Болховского района Орловской области  
(наименование документа об утверждении, включая наименования  
органов государственной власти или органов местного  
самоуправления, принявших решение об утверждении схемы или  
подписавших соглашение о перераспределении земельных участков)

от \_\_\_\_\_ № \_\_\_\_\_

**Схема расположения земельного участка или земельных участков  
на кадастровом плане территории**

| Местоположение земельного участка: Российская Федерация, Орловская область,<br>Болховский район, с/п Новосинецкое, вблизи д. Федосеевка |               |            |
|---|---------------|------------|
| Условный номер земельного участка: 57:01:0000000:ЗУ1  |               |            |
| Площадь земельного участка 25000 м <sup>2</sup>   |               |            |
| Система координат: МСК-57   |               |            |
| Обозначение характерных<br>точек границ   | Координаты, м |            |
|   | X             | Y          |
| 1   | 2             | 3          |
| 1   | 397483.73     | 1287028.20 |
| 2   | 397462.62     | 1287232.90 |
| 3   | 397387.46     | 1287227.24 |
| 4   | 397384.99     | 1287223.14 |
| 5   | 397374.44     | 1287197.96 |
| 6   | 397368.52     | 1287175.09 |
| 7   | 397362.20     | 1287142.58 |
| 8   | 397365.34     | 1287110.75 |
| 9   | 397372.94     | 1287072.98 |
| 10  | 397376.04     | 1287041.69 |
| 11  | 397374.54     | 1287032.48 |
| 12  | 397371.07     | 1287023.57 |
| 13  | 397364.16     | 1287013.71 |
| 14  | 397352.25     | 1286999.51 |
| 15  | 397345.52     | 1286995.67 |
| 16  | 397360.71     | 1286971.65 |
| 17  | 397363.10     | 1286960.74 |
| 1   | 397483.73     | 1287028.20 |



**Условные обозначения:**

а) характерная точка границы земельного участка, сведения ЕГРН о которой соответствуют требованиям, установленным в соответствии с частью 13 статьи 22 Федерального закона от 13 июля 2015 г. № 218-ФЗ «О государственной регистрации недвижимости»

б) характерная точка границы земельного участка, сведения о которой отсутствуют в ЕГРН, местоположение которой определено при кадастровых работах (новая характерная точка)

Часть границы:

а) часть границы, сведения ЕГРН о которой позволяют однозначно определить ее положение на местности

б) часть границы, местоположение которой определено при выполнении кадастровых работ

Граница кадастрового квартала: