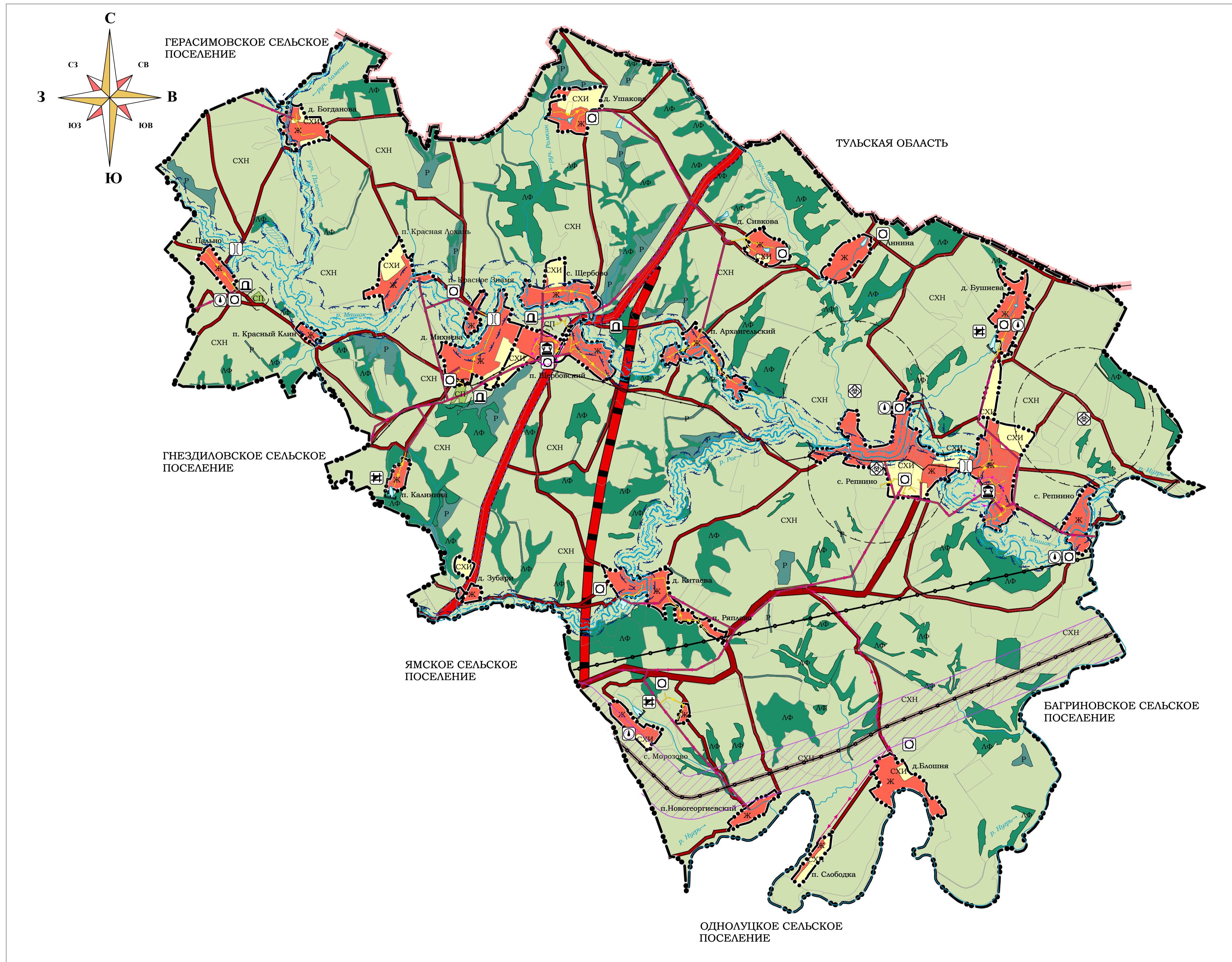


Правила землепользования и застройки муниципального образования Михневского сельского поселения Карта зон с особыми условиями использования территории



Условные обозначения

Границы

- Граница Тульской области
- Границы сельского поселения
- Границы населенных пунктов

Объекты транспортной инфраструктуры

планир. сущ.

- Автомобильные дороги федерального значения
- Автомобильные дороги регионального или муниципального значения
- Автомобильные дороги местного значения

- Мостовое сооружение

Поверхностные водные объекты:

- Водоем (озеро, пруд, обводненный карьер, водохранилище)
- Болото

Территориальные зоны

- Ж-Жилая зона
- СХИ-Зона сельскохозяйственного использования
- СХН-Зона сельскохозяйственного назначения
- Р-Рекреационная зона
- СП-Зона специального назначения
- ЛФ-Зона лесного фонда
- П1- Зона объектов производственной и инженерно-транспортной инфраструктуры I-V классов опасности
- П2- Зона объектов производственной и инженерно-транспортной инфраструктуры III-V классов опасности

Объекты трубопроводного транспорта и инженерной инфраструктуры

- Линии электропередачи 110 кВ
- Линии электропередачи 10 кВ
- Линии электропередачи 0.6 кВ
- Линии связи
- Магистральный газопровод
- Артезианская скважина
- Водонапорная башня
- Водоподпорные и водонапорные гидротехнические сооружения

Зоны с особыми условиями использования территории

планир. сущ.

- Охранная зона инженерных коммуникаций
- Водоохранная зона
- Прибрежная полоса
- Придорожная полоса
- Санитарно-защитная зона предприятий, сооружений и иных объектов
- Защитная зона объекта культурного наследия
- Зона минимальных расстояний до магистральных или промышленных трубопроводов (газопроводов, нефтепроводов и нефтепродуктопроводов, аммиакопроводов)

Предприятия промышленности, сельского и лесного хозяйства, объекты утилизации и переработки отходов производства и потребления

- Объект утилизации, уничтожения биологических отходов

Иные объекты федерального значения, регионального значения, местного значения

- Кладбище

Объекты социальной инфраструктуры, отдыха и туризма, санаторно-курортного назначения

- Памятник

Приказ 01-22/21 от 24.04.2019 года					
Михневское сельское поселение Балховского района Орловской области					
Изм.	Коп. уч.	Лист	Масш.	Подп.	Дата
		Григорьева			
Архитектор	Тимошевская	Правила землепользования и застройки			Стандия
					Лист
					2
Карта зон с особыми условиями использования территории М 1:30000					
					ООО "ГрадПроект" г. Орел, 2019 ultra@gradproekt.ru тел. (4862) 630-602