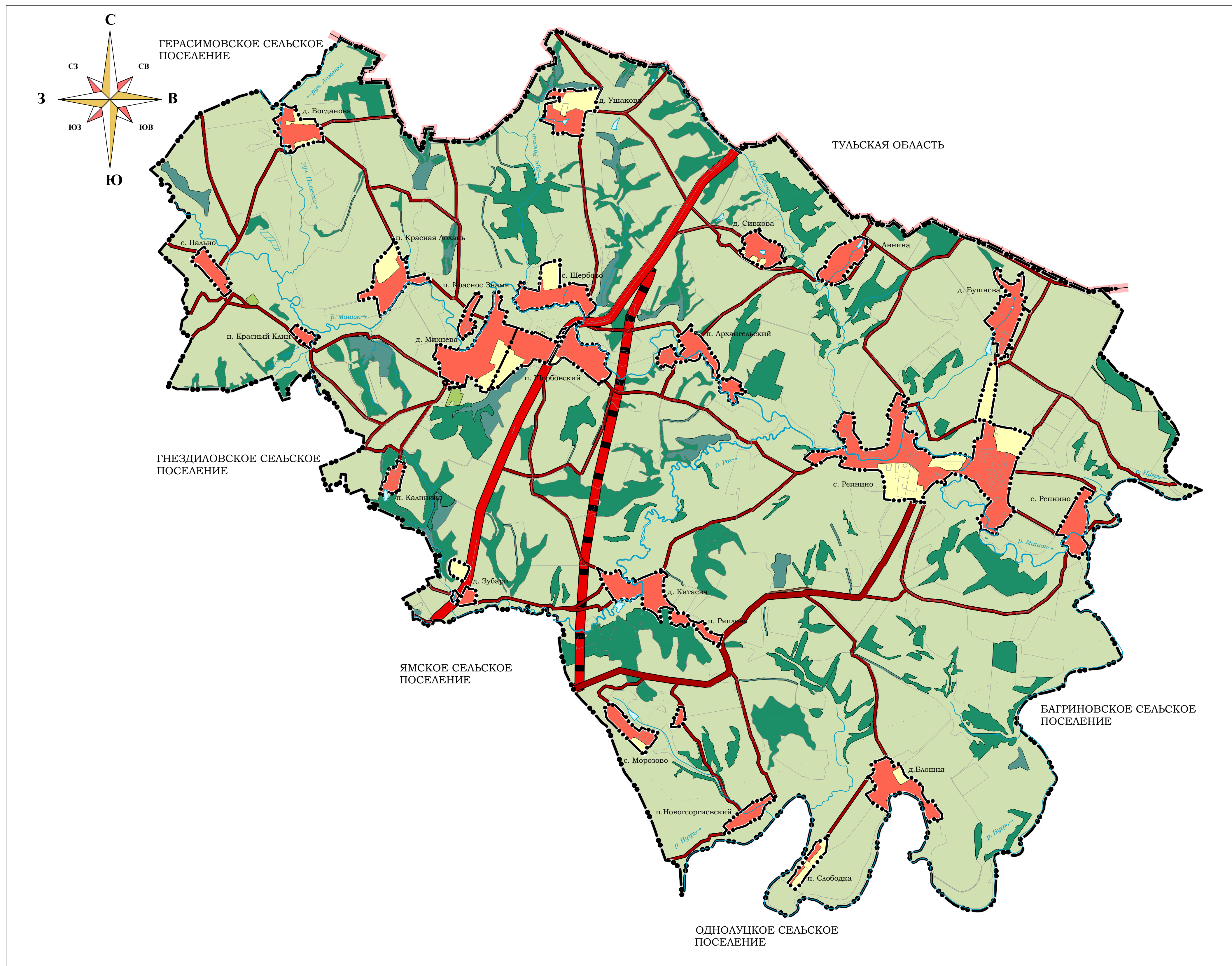


# Генеральный план муниципального образования Михневского сельского поселения Карта функциональных зон



## Условные обозначения

### Границы

- Граница Тульской области
- Границы сельского поселения
- Границы населенных пунктов

### Объекты транспортной инфраструктуры

- Проектируемые автомобильные дороги федерального значения
- Автомобильные дороги федерального значения
- Автомобильные дороги регионального или муниципального значения
- Автомобильные дороги местного значения
- Улично-дорожная сеть
- Мостовое сооружение

### Поверхностные водные объекты:

- Водоем (озеро, пруд, обводненный карьер, водохранилище)
- Болото

### Функциональные зоны

- Жилая зона
- Зона сельскохозяйственного использования
- Зона сельскохозяйственного назначения
- Рекреационная зона
- Зона специального назначения
- Зона лесного фонда
- Производственная зона

Приказ 01-22/21 от 24.04.2019 года					
Михневское сельское поселение Балховского района Орловской области					
Изм.	Коп. уч.	Лист	№ док.	Подп.	Дата
Нач. отдела Грудева				Стандия	
Архитектор Тимошевская				Лист	
Генеральный план				Листов	
Карта функциональных зон				П	
М 1:30000				Листов	
ООО "ГрадПроект"				г. Орел, 2019	
www.gradproekt-orl.ru				e-mail: gradproekt-orl@mail.ru	
тел. (4862) 630-602				факс (4862) 630-602	