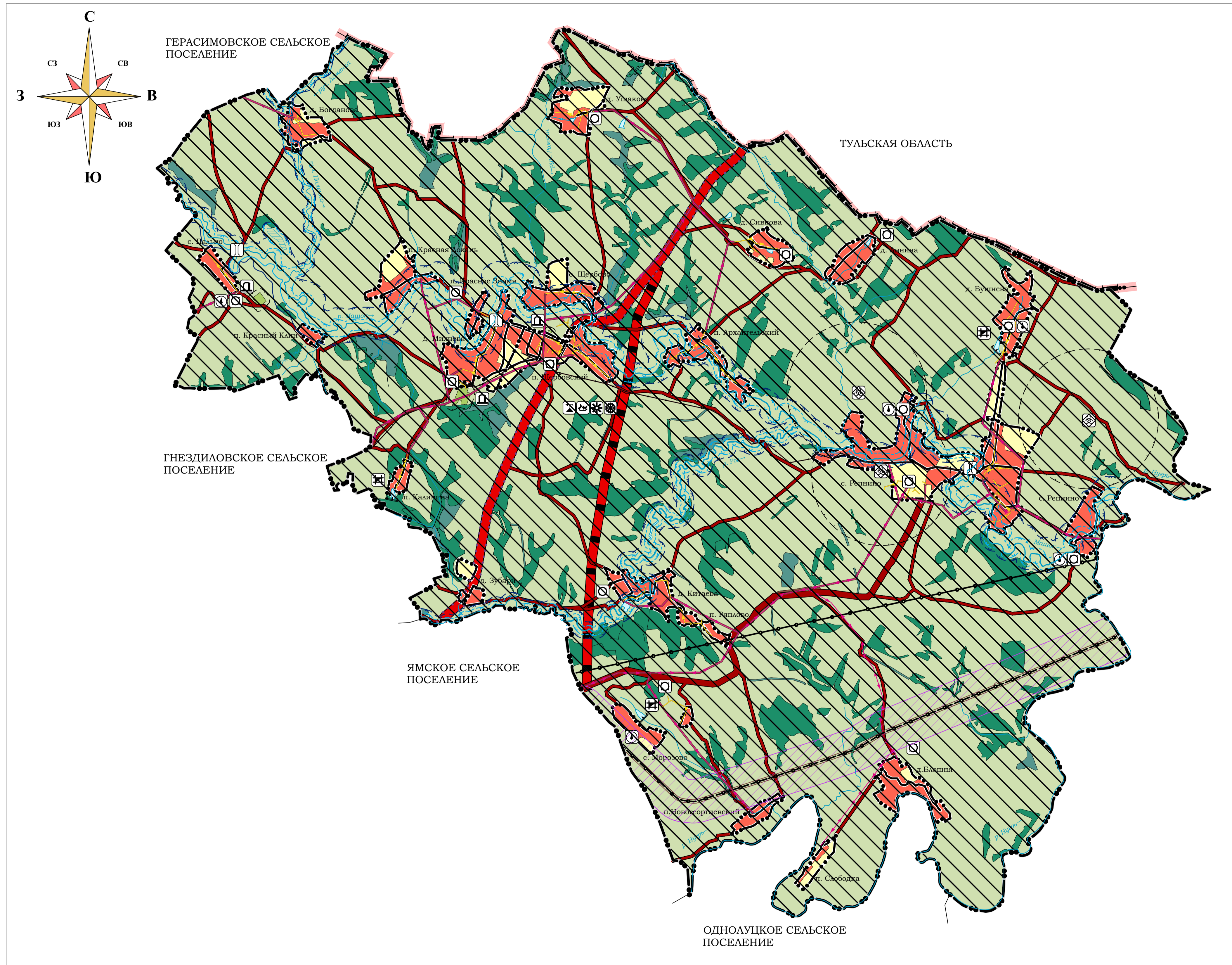


Генеральный план муниципального образования Михневского сельского поселения Карта территорий, подверженных риску возникновения чрезвычайных ситуаций природного и техногенного характера

Условные обозначения



- Границы**
- Граница Тульской области
 - Границы сельского поселения
 - Границы населенных пунктов
- Объекты транспортной инфраструктуры**
планир. сущ.
- Автомобильные дороги федерального значения
 - Автомобильные дороги регионального или муниципального значения
 - Автомобильные дороги местного значения
 - Улично-дорожная сеть
 - Мостовое сооружение
- Поверхностные водные объекты:**
- Водоем (озеро, пруд, обводненный карьер, водохранилище)
 - Болото
- Функциональные зоны**
- Жилая зона
 - Зона сельскохозяйственного использования
 - Зона сельскохозяйственного назначения
 - Рекреационная зона
 - Зона специального назначения
 - Зона лесного фонда
- Объекты трубопроводного транспорта и инженерной инфраструктуры**
- Линии электропередачи 110 кВ
 - Линии электропередачи 10 кВ
 - Линии электропередачи 0.6 кВ
 - Линии связи
 - Артезианская скважина
 - Водонапорная башня
 - Водоподпорные и водонапорные гидротехнические сооружения
- Зоны с особыми условиями использования территории**
планир. сущ.
- Охранная зона инженерных коммуникаций
 - Водоохранная зона
 - Прибрежная полоса
 - Придорожная полоса
 - Санитарно-защитная зона предприятий, сооружений и иных объектов
 - Зона минимальных расстояний до магистральных или промышленных трубопроводов (газопроводов, нефтепроводов и нефтепродуктопроводов, аммиакопроводов)
- Предприятия промышленности, сельского и лесного хозяйства, объекты утилизации и переработки отходов производства и потребления**
- Объект утилизации, уничтожения биологических отходов
- Иные объекты федерального значения, регионального значения, местного значения**
- Кладбище
- Территории, подверженные риску возникновения чрезвычайных ситуаций техногенного характера**
- территории, подверженные риску возникновения чрезвычайных ситуаций техногенного характера
 - территории, подверженные опасным геологическим процессам
 - территории, подверженные опасным метеорологическим процессам
 - территории, подверженные риску возникновения чрезвычайных ситуаций природного характера

Приказ 01-22/21 от 24.04.2019 года					
Михневское сельское поселение Болховского района Орловской области					
Изм.	Коп. уч.	Лист	Индок.	Подп.	Дата
Нач. отдела	Грищева				
Архитектор	Тимошевская				
Генеральный план					Стандия
					Лист
					2
					Листов
Карта территорий, подверженных риску возникновения чрезвычайных ситуаций природного и техногенного характера М. 1:30000					ООО "ГрадПроект" г. Орел, 2019 gradproekt@orland.ru тел. (4862) 630-602