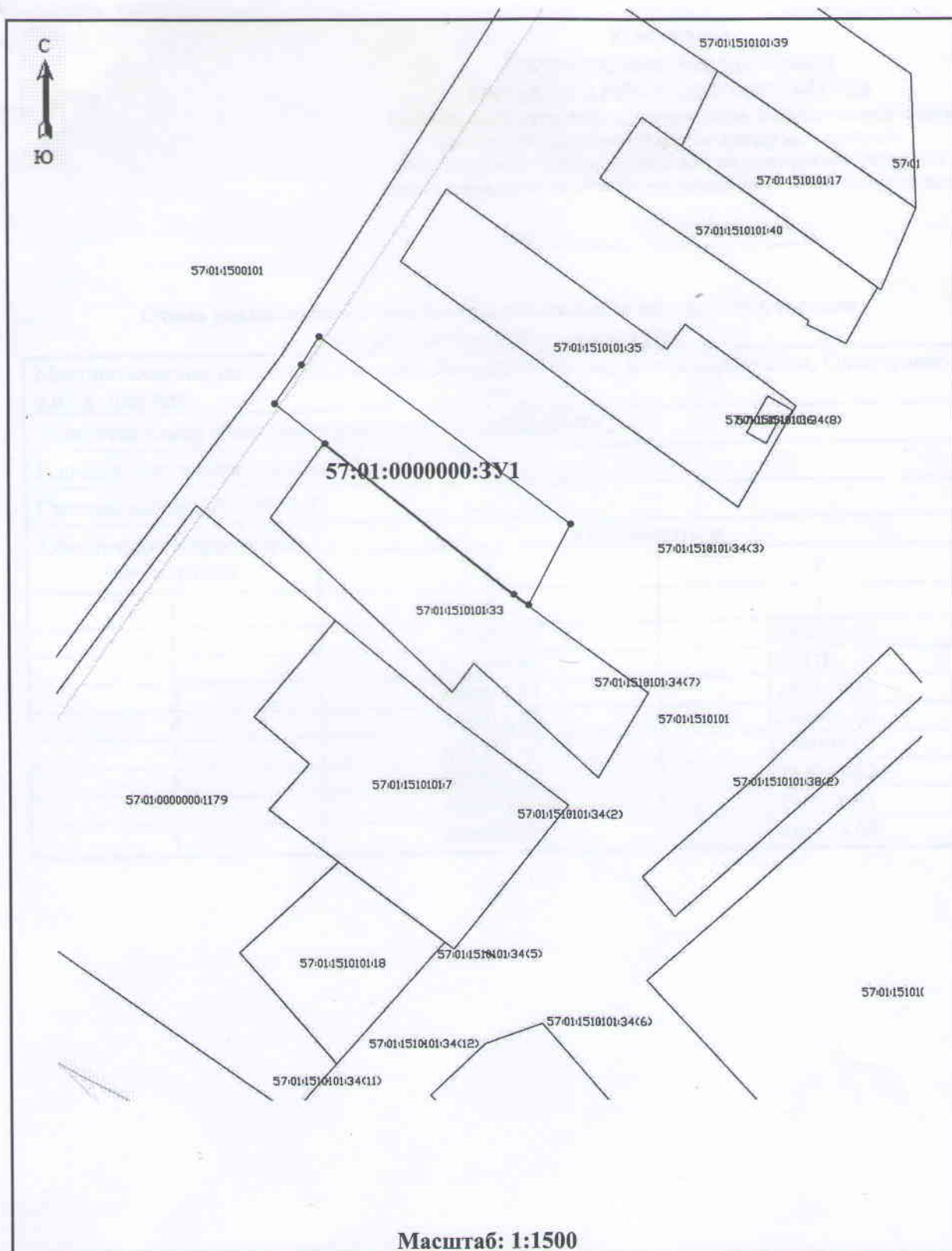


Утверждена
Постановлением администрации
Болховского района Орловской области
(наименование документа об утверждении, включая наименования
органов государственной власти или органов местного
самоуправления, принявших решение об утверждении схемы или
подписавших соглашение о перераспределении земельных участков)

от _____ № _____

**Схема расположения земельного участка или земельных участков
на кадастровом плане территории**

Местоположение земельного участка: Орловская область, Болховский район, Однолуцкое с.п., д. Липовка		
Условный номер земельного участка: 57:01:0000000:3У1		
Площадь земельного участка 1980 м ²		
Система координат: МСК-57		
Обозначение характерных точек границ	Координаты, м	
	X	Y
1	2	3
1	408984.76	1288093.60
2	408933.88	1288161.01
3	408911.91	1288149.62
4	408914.80	1288145.66
5	408955.85	1288095.01
6	408966.72	1288081.62
7	408977.16	1288088.81
1	408984.76	1288093.60



Условные обозначения:

Характерная точка границы:

а) характерная точка границы земельного участка, сведения ЕГРН о которой соответствуют требованиям, установленным в соответствии с частью 13 статьи 22 Федерального закона от 13 июля 2015 г. № 218-ФЗ «О государственной регистрации недвижимости»

б) характерная точка границы земельного участка, сведения о которой отсутствуют в ЕГРН, местоположение которой определено при кадастровых работах (новая характерная точка)

Часть границы:

а) часть границы, сведения ЕГРН о которой позволяют однозначно определить ее положение на местности

б) часть границы, местоположение которой определено при выполнении кадастровых работ

Граница кадастрового квартала: