

Приложение

20г.

№

Утверждена

20г.

№

**Схема расположения земельного участка или земельных участков на кадастровых планах территорий 57:01:0970101, 57:01:0960101.**

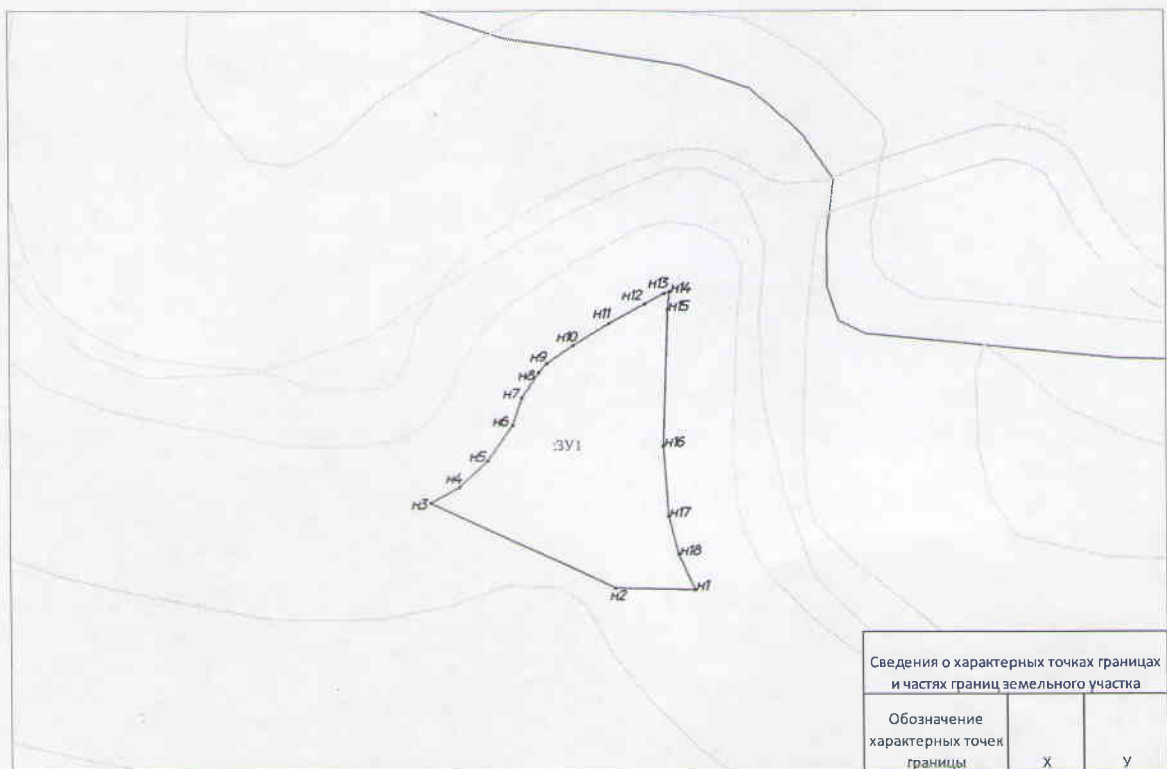
Местоположение: Российская Федерация, Орловская область, р-н Болховский, с/п Сурьянинское, с. Струково

Доступ к земельному участку:ЗУ1 посредством земель общего пользования

Площадь земельного участка:ЗУ1 - 3380 кв.м

Условный номер :ЗУ1

Масштаб 1:2000, система координат: МСК-57



- Условные обозначения
- граница кадастрового квартала
  - существующая часть границы, имеющиеся в ГКН сведения о которой достаточны для определения ее на местности
  - вновь образованная граница земельного участка, сведения о которой достаточны для определения ее на местности
  - характерная точка границы
  - границы ЗОУИТ

Сведения о характерных точках границ и частях границ земельного участка

Обозначение характерных точек границы	X	Y
1	2	3
н1	409967.30	1279098.85
н2	409967.54	1279075.93
н3	409991.99	1279022.71
н4	409996.54	1279031.01
н5	410004.23	1279039.24
н6	410014.34	1279046.50
н7	410022.31	1279049.25
н8	410029.45	1279054.10
н9	410032.10	1279056.35
н10	410037.34	1279064.04
н11	410043.74	1279074.56
н12	410049.49	1279084.82
н13	410052.47	1279090.33
н14	410053.02	1279091.95
н15	410047.77	1279091.35
н16	410008.44	1279089.92
н17	409988.23	1279091.34
н18	409977.36	1279094.25